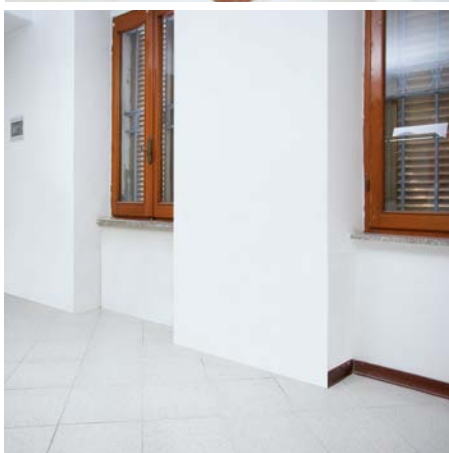




linea supersan

intonaco deumidificante
fibrorinforzato
a base cementizia
per interventi di risanamento



supersan
supersan fine
supersan extra fine



"La forza della tradizione,
l'energia dell'innovazione"

rapidmix[®]
GROUP





Un piccolo intervento per un grande risultato

Il degrado delle murature



Il più delle volte è da addebitare a diversi fattori, comunque interagenti fra loro. Fra questi, di certo, l'azione dell'umidità ha sempre costituito una delle maggiori cause di deterioramento dei materiali che costituiscono una struttura muraria. Attraverso l'intervento di un particolare intonaco con qualità deumidificanti, si permette ad una struttura muraria di mettersi al riparo dall'azione disgregatrice della stessa. Diventa necessario quindi estrarre l'umidità presente per poi consentire alla parete trattata di mantenersi sufficientemente asciutta. Tale operazione si basa sul principio di massima esaltazione delle capacità di evaporazione della parete creando, attraverso particolari strutture chimico-fisiche, le condizioni attraverso le quali l'umidità viene fatta fuoriuscire più facilmente sotto forma di vapore.

Vecchi problemi, nuove soluzioni



Dalla ricerca Rapidmix nasce la nuova linea di Rasanti Deumidificanti **SUPERSAN** che risolvono in modo definitivo i problemi di umidità nelle murature con metodologie non invasive.

Le murature soggette ad umidità di risalita, oggi, possono essere risanate evitando la demolizione totale degli intonaci ammalorati utilizzando **SUPERSAN** Rasante Deumidificante a basso spessore.

Stop alle demolizioni invasive!
Da oggi è possibile risanare solamente con 1 cm di spessore

Con la Linea **SUPERSAN**, Rapidmix completa e consolida la gamma di prodotti deumidificanti atti a risolvere da oltre 25 anni tutte le problematiche di risanamento.

supersan

INTONACO DEUMIDIFICANTE
FIBRORINFORZATO
A BASE CEMENTIZIA

SUPERSAN è una malta da intonaco composta da una particolare miscela di leganti idraulici, inerti in opportuna curva granulometrica e speciali additivi che conferiscono all'impasto elevata porosità capillare.

SUPERSAN è una soluzione efficace per risolvere i problemi di risalita capillare di umidità nei vecchi e nuovi edifici. La particolare formulazione di **SUPERSAN** consente di ottenere intonaci resistenti nel tempo all'aggressione dei sali e alla risalita dell'umidità.

SUPERSAN è un prodotto marcato CE secondo la norma di riferimento UNI EN 998-1.

Impieghi

- Malta da intonaco deumidificante ed anticondensa per applicazioni sia interne che esterne su murature in mattone, pietra (anche particolarmente porose) e vecchie murature miste.
- Risanamento e ristrutturazione di strutture murarie in genere, degradate dal tempo e dall'umidità.

Preparazione del supporto

L'intonaco degradato va asportato totalmente per almeno 50-60 cm al di sopra della linea evidente dell'umidità e comunque per un' altezza non inferiore a tre volte lo spessore della muratura.

È comunque necessario valutare accuratamente la natura e le cause del degrado delle murature. Rimuovere tutti i materiali degradati (pietre, mattoni, vecchio intonaco, etc.) e provvedere alla loro sostituzione con materiali simili.

Lavare accuratamente il supporto avendo cura di eliminare residui di sali, sporco, muffe e contaminanti da tutti gli interstizi.

Prima di procedere all'applicazione di **SUPERSAN**, è necessario saturare il fondo con una mano a spruzzo o pennello di **FIXSIL**.

Applicare l'intonaco quando il fondo è ancora bagnato.

- scrostatura del fondo
- saturazione del fondo con **FIXIL**



Dati Tecnici

Dimensione massima dell'inerte: 2,5 mm

Acqua di impasto:

ca. 4 L di acqua per sacco da 25 Kg

Porosità: 25%

Fattore di resistenza alla diffusione del vapore μ : ≤ 15

Tempo di lavorabilità: >1 ora

Spessore minimo per azione deumidificante: 7 mm

Spessore massimo per mano: 1,5 cm

Classificazione: EN 998/1 - Malta di tipo R - Categoria CS IV

Reazione al fuoco: classe A1

Consumo:

ca. 18 Kg/m² per cm di spessore

Applicazione: a mano

Confezioni

sacchi da 25 Kg su pallets da 900 Kg



Preparazione e stesura dell'impasto

In un recipiente contenente circa 4 - 4,5 litri di acqua pulita versare un sacco da 25 kg di SUPERSAN. Aggiungere sotto agitazione la polvere mescolando con miscelatore a basso numero di giri fino ad ottenere un impasto omogeneo e privo di grumi.

Applicare l'intonaco ad uno spessore di circa 1 cm.

È possibile anche annegare nell'intonaco una retina portaintonaco (in questo caso ricoprire la rete con una seconda mano di prodotto). Seguendo le istruzioni sopra riportate si otterrà una presa perfetta con assenza di fessurazioni.

È possibile finire l'intonaco con frattazzo lisciando la superficie e avendo cura di non compattarla eccessivamente per mantenere la porosità necessaria al buon funzionamento deumidificante.

È possibile rifinire l'intonaco con la finitura SUPERSAN FINE o SUPERSAN EXTRA FINE (quest'ultima indicata per interni).

Miscela antisalina consigliata

FIXSIL è una speciale miscela a base di silani, silossani e acqua da utilizzarsi come agente idrofobizzante. FIXSIL è particolarmente indicato su supporti murali altamente alcalini. È caratterizzato da una buona profondità di penetrazione, elevata resistenza agli alcali ed efficacia su supporti umidi o soggetti a risalita capillare d'umidità.

- fasi di preparazione del prodotto



- fasi di stesura del prodotto



Pulizia

Gli attrezzi si puliscono con acqua quando SUPERSAN è ancora fresco. Il prodotto indurito si rimuove solo meccanicamente.

Consumo

Il consumo di SUPERSAN è circa 1,8 kg/m² per mm di spessore.

Magazzinaggio

SUPERSAN è stabile per almeno 12 mesi in ambiente asciutto e riparato.

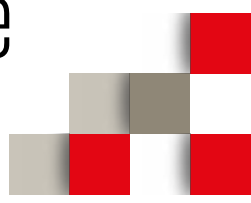
Avvertenze

- Applicare SUPERSAN a temperature comprese tra +5°C e +35°C.
- Non utilizzare sacchi danneggiati o aperti.
- Non aggiungere al prodotto calce, cemento o gesso.
- Non aggiungere acqua per ripristinare la lavorabilità del prodotto in fase di indurimento.
- Non applicare SUPERSAN sotto i raggi diretti del sole nel periodo estivo.
- Non applicare su fondi surriscaldati dal sole.
- Non rivestire la superficie di SUPERSAN con pitture che possano ostacolare l'evaporazione dell'umidità (utilizzare ad es. prodotti ad elevata traspirabilità).



supersan fine

FINITURA FIBRATA
AD ELEVATO
GRADO ESTETICO



SUPERSAN FINE è una malta rasante per interni ed esterni a base di calce idraulica naturale NHL 3,5, sabbie minerali selezionate con granulometria 0,8 mm e speciali additivi per la finitura del sistema deumidificante **SUPERSAN** su facciate d'edifici degradate dall'umidità di risalita. **SUPERSAN FINE** bagnato con acqua forma un impasto di estrema facilità applicativa particolarmente indicato come finitura per sistema deumidificante **SUPERSAN**.

Impieghi

- Finitura a civile per interni ed esterni del sistema deumidificante **SUPERSAN**.
- Rasante per uniformare superfici di intonaci macroporosi.

Confezioni

sacchi da 5 Kg in scatole da 20 Kg

(Linea Professional)



supersan extra fine

FINITURA
PER INTERNI



SUPERSAN EXTRA FINE è un rasante in polvere monocomponente per interni a base di leganti aerei, polimeri idrodispersibili, inerti calcarei selezionati a grana fine ed additivi speciali.

SUPERSAN EXTRA FINE è adatto per la rasatura a civile di intonaco deumidificante **SUPERSAN**. **SUPERSAN EXTRA FINE** ha presa ed indurimento progressivi, asciuga rapidamente ed è carteggiabile dopo circa 60 minuti (considerando uno spessore di circa 0,5 mm).

Impieghi

- Rasatura a civile per interni di intonaco stagionato deumidificante **SUPERSAN**.

Confezioni

sacchi da 5 Kg in scatole da 20 Kg

(Linea Professional)



Dati Tecnici

SUPERSAN FINE

Dimensione massima dell'inerte: 0,8 mm

Acqua di impasto:

ca. 1,5 L di acqua per sacco da 5 Kg

Fattore di resistenza alla diffusione del vapore μ : ≤ 10

Tempo di lavorabilità: >45 min.

Spessore massimo per mano: 3 mm

Classificazione: EN 998/1 – Malta di tipo GP – Categoria CS II

Consumo:

ca. 1,5 Kg/m² per mm di spessore

Applicazione: a mano

Tempo di attesa per la verniciatura:

10 giorni

SUPERSAN EXTRA FINE

Dimensione massima dell'inerte: 0,2 mm

Acqua di impasto:

1,5 L di acqua per sacco da 5 Kg

Fattore di resistenza alla diffusione del vapore μ : <10

Tempo di lavorabilità: >1 ora

Spessore massimo per mano: 0,5 mm

Classificazione: EN 998/1 – Malta di tipo GP – Categoria CS I

Consumo:

ca. 1,4 Kg/m² per mm di spessore

Applicazione: a mano

Tempo di carteggiabilità:

60 minuti



- preparazione del fondo raschiamento con frattazzo grigliato
- inumidire con acqua
- fasi di preparazione del prodotto

Preparazione del supporto

Il supporto da rivestire deve essere pulito, compatto e privo di polvere.

Bagnare il fondo facendo attenzione ad eliminare eventuale acqua in eccesso che potrebbe compromettere una adesione ottimale.

Preparazione dell'impasto

In un recipiente contenente circa 1,5 litri di acqua versare lentamente e sotto agitazione un sacco di polvere da 5 kg, miscelare con agitatore meccanico a basso numero di giri fino ad ottenere un impasto omogeneo e dalla consistenza cremosa.

Stesura dell'impasto

Supersan Fine: la malta deve essere applicata a spatola o con frattazzo in spessore di 3 mm. Per la posa di due o più strati, è consigliabile annegare una rete in fibra di vetro alcali-resistente.

Supersan Extra Fine: stendere con spatola metallica liscia o con frattazzo metallico. Ad indurimento avvenuto procedere alla carteggiatura della prima mano. Nel caso si dovessero stendere più strati è assolutamente necessario carteggiare tra una mano e quella successiva, pulire il fondo dalla polvere e inumidirlo prima dell'applicazione.

Finitura

La finitura si ottiene con frattazzo di spugna umido non appena il prodotto inizia la presa. Dopo 10 giorni si può procedere alla tinteggiatura con prodotti altamente traspiranti (calce, silicati, silossanici, ecc.).

- fasi di stesura del prodotto





rapidmix[®]
GROUP

Via E. Mattei, 25 - 29010 Villanova sull'Arda (PC) - Tel. +39 0523.83.74.31
Fax +39 0523.83.75.84 - www.rapidmix.it - info@rapidmix.it

Showroom Centro Sud - Via Battisti, 61 - Pescara